



Økologisk biavl i Danmark

17.30-18.30 Velkomst og spising

18.30-19.00 Jeffrey Gilmour, Landbrugsstyrelsen.

Ansøgningsprocedure, regler og kontrolsystem

19.00-19.30 Peter Sjøgren. *Erfaringer fra det første år som økolog*

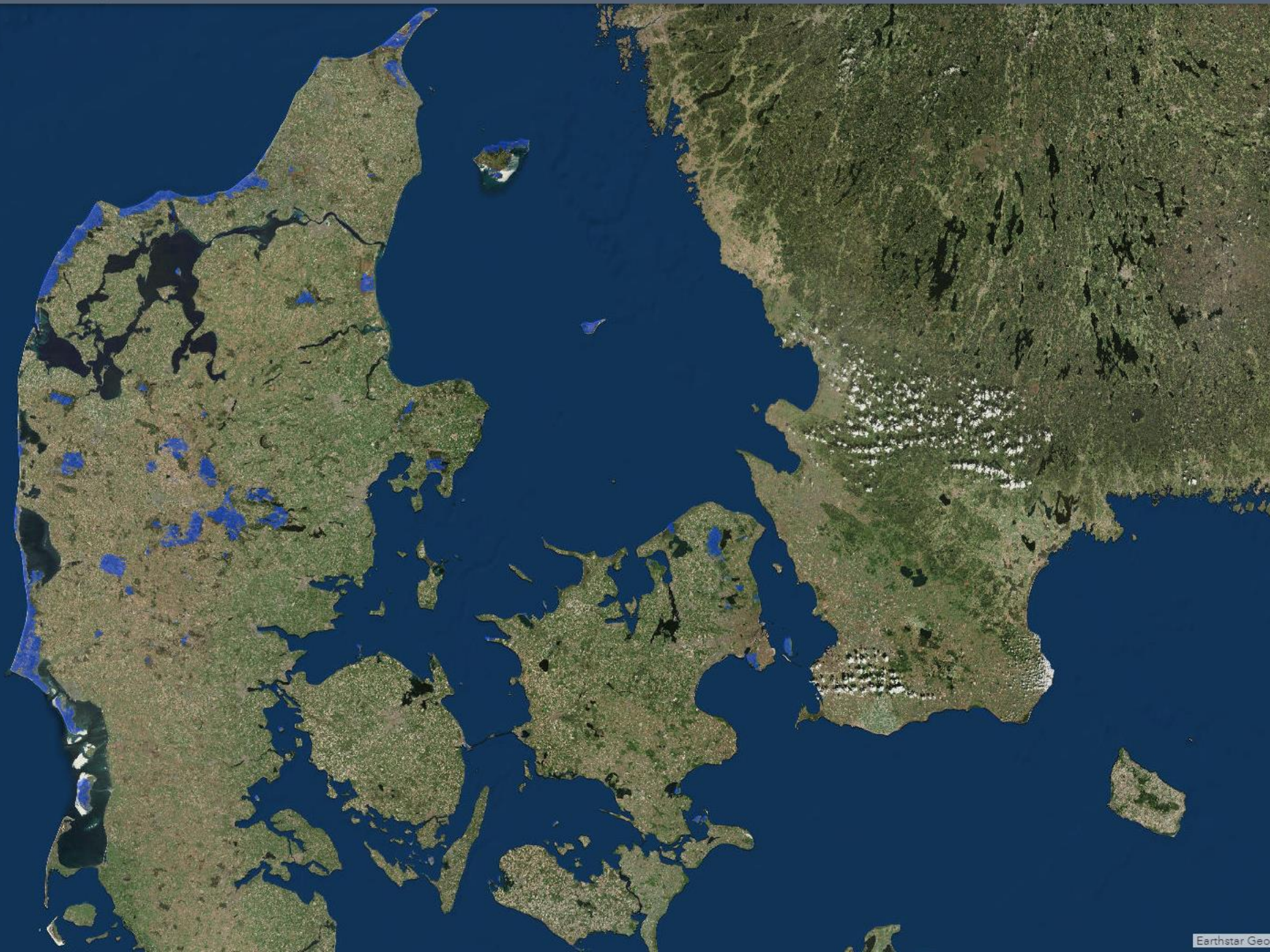
19.30-20.00 Kaffepause

20.00-20.30 Helle Reinevald, Jakobsen AS. *Jakobsens' interesse for dansk økologisk honning.*

20.30-21.00 Ole Kilpinen, Danmarks Biavlerforening. *Hvad kan DBF gøre for biavlere som ønsker at omlægge til økologi.*

21.00-21.30 Opsamling og spørgsmål







- 14 godkendte økologiske biavlere, 100-200 bistader?
- I høj grad naturområder
- Erfaringer med kontrolsystemet





HVAD KAN DBF TILBYDE?



Landbrugs- og Fiskeristyrelsen
Administrativ Jordbrugskontrol
Team Økologiadministration
Storegade 2
6440 Augustenborg
Tlf.: 33 95 80 00
E-mail: jordbrugskontrol@lfst.dk
CVR-nr.: DK-20814616

 **Miljø- og Fødevarerministeriet**
Landbrugs- og Fiskeristyrelsen

Ansøgning om autorisation til økologisk jordbrugsproduktion

Udfyldes af Landbrugs- og Fiskeristyrelsen Aut.nr.:

Du kan sende ansøgningen til Landbrugs- og Fiskeristyrelsen hele året
Læs venligst vedlagte vejledning, før du udfylder ansøgningskemaet
(Du må gerne indsende ansøgningen pr. e-mail som indskannet dokument forsynet med alle underskrifter)

1. Oplysninger om ansøger

EVT. CVR- OG P-NUMMER

CVR-nr. DK - [] [] [] [] [] [] [] [] [] [] P.nr. [] [] [] [] [] [] [] [] [] []

Cpr-nr. 1 2 3 4 5 6 - 7 8 9 1

Navn *Bjavelle Bruun* Selskabsform/driftsform *EVT*

Adresse *Fulbyvej 15*

Lokalitet stednavn Postnr. *4180* By *SORØ*

Telefonnr. (privat) *11 22 33 44* Telefonnr. (mobil) E-mail *dansek@biavl.dk*

Har du tidligere været autoriseret til økologisk jordbrugsproduktion? ja, aut. nr.: nej

2. Oplysninger om bedriften (Dette skal du kun udfylde, hvis adressen er forskellig fra ovenstående)

Jordbrugsbedriftens adresse *HVIS SLYNGNING OG TAPNING FORETAR ANDRE STEDER END OVENSTÅENDE, KAN DENNE NOTERES HER*

Postnr. By Telefonnr. (privat)

Kontaktperson Telefonnr. (mobil)

3. Oplysninger om andre produktionsenheder

HVIS DER SAMTIDIG HOLDES KONVENTIONELLE BIER TIL BESTØVNING

Omhandler denne ansøgning samtidig drift af en økologisk og en ikke-økologisk enhed? ja nej

Du skal vedlægge en redegørelse for, hvilke produktioner, bygninger og arealer, der hører til henholdsvis den økologiske enhed og den ikke-økologiske enhed, samt hvordan den fysiske og regnskabsmæssige adskillelse sikres mellem enhederne. Se afsnit 26 "Samtidig drift af en økologisk og en ikke-økologisk produktionsenhed" i Vejledning om økologisk jordbrugsproduktion. Vejledningen bliver løbende opdateret, seneste – og gældende – udgave kan du finde på Landbrugs- og Fiskeristyrelsen hjemmeside (www.lfst.dk).

ANSØGNING OM GODKENDELSE AF PLACEREN AF ØKOLOGISKE BIGARDE

Ansøgningen sendes til Landbrugs- og Fiskeristyrelsen, Team Økologiadministration på e-mail jordbrugskontrol@lfst.dk eller med post til Landbrugs- og Fiskeristyrelsen, Administrativ Jordbrugskontrol, Team Økologiadministration, Storegade 2, 6440 Augustenborg.

- Hvis du ikke er autoriseret til økologisk jordbrugsproduktion skal du også udfylde "Ansøgning om autorisation til økologisk jordbrugsproduktion".
- Du vil få svar på din ansøgning efter den 21. april.
- Du skal opbevare en kopi af ansøgningen på bedriften.
- Læs mere i Vejledning om økologisk jordbrugsproduktion afsnit 21¹.

Navn: *Bjavelle Bruun* Aut.nr.:

Vej/Gade: *Fulbyvej 15* Tlf.nr.: *11 22 33 44*

Postnr. og By: *4180 Sorø* Mobilnr.: *11 22 33 44*

E-mail: *dansek@biavl.dk*

CVR-nr./CPR-nr.: *12 34 56 - 78 91*

Oplysninger om dine bigårde			
Bigård nummer ²	Antal bistader	Omlægningsdato	Koordinater (det kan f.eks være koordinatsystem det hedder WGS84 decimal) ³
f.eks. 1	f.eks. 5	f.eks. 10. april 2017	f.eks. 54,945056, 9.862528
1	5	1/5-2017	55,511 ; 11,572
2	8	1/5-2017	55,460 ; 11,571
3	5	1/5-2017	55,521 ; 11,60

Undertegnede bekræfter, at:

- Ovenstående oplysninger er korrekte.
- Landbrugs- og Fiskeristyrelsen vil blive underrettet, hvis der sker væsentlige ændringer.
- Landbrugs- og Fiskeristyrelsen kan indhente oplysninger om min produktion.

Dato: *23/3-2017* Underskrift: *Bjavelle Bruun*

¹ Vejledningen bliver løbende opdateret. Seneste – og gældende – udgave kan du finde på Landbrugs- og Fiskeristyrelsen hjemmeside (www.lfst.dk).

² Det kan være en god ide at søge om godkendelse af flere placeringer, så du har mulighed for at flytte bierne.

³ Du kan bruge vores ArcGIS online bi-kort eller CBR's koordinat data. Du kan også bruge KRAK; gå på map.krak.dk, hejre klik på kortet hvor bigården skal placeres og vælg "GPS-koordinater".



WWW.ØKOBIAVL.DK

Øko-Biavl.dk

Google Tilpasset søgning

Søg x



[FORSIDE](#) [OM ØKOLOGISK BIAVL](#) [GÅ TIL BIAVL.DK](#) [LOG IND](#)



GODKENDETE OMRÅDER 2017

Landbrugs og Fiskeristyrelsen har frigivet kort over områder som kan godkendes til placering af økologisk bigårde

[Se mere her](#)



TILMELD AREAL

Her kan du oprette din annonce



SØG AREAL

Her kan du søge areal



TILMELD BIER

Her kan du oprette din annonce



SØG BIER

Her kan du søge bier til bestøvning

[Log ind](#)



[Opret dig som bruger](#)



[Læs mere om biavl](#)



LÆS OM DE NYE REGLER
FOR ØKOLOGISK BIAVL



BIAVLERNES FORENING

Formålet er at give danske biavlere de bedst mulige vilkår for at drive biavl og producere honning på en bæredygtig og rentabel måde.

Få mere information om medlemskab her.

DANMARKS BIAVLFORENING

Fulbyvej 15
4180 Sorø
E-mail: dansk@biavl.dk

Telefontider man-tor: 9.00-14.00
Tlf. 57 86 54 70





Øko-Biavl.dk

Google Tilpasset søgning

Søg x

[FORSIDE](#) [OM ØKOLOGISK BIAVL](#) [GÅ TIL BIAVL.DK](#) [LOG IND](#)

Bier

Postnr. fra

Postnr. til

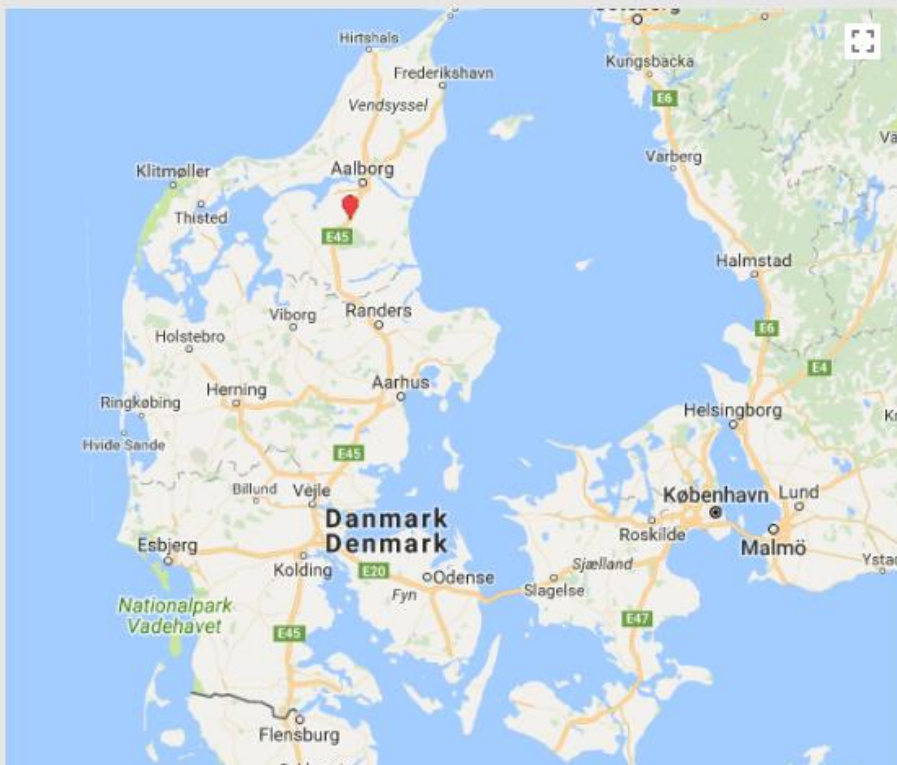
Vælg antal bistader ▼

Søg

Søg arealer

Søg bier

[Vis på liste](#)





FREMTIDSUDSIGTER

- Politisk mål om 200 økologiske biavlere, hvordan?
- Vigtigste begrænsning er kravet om at 95% af fødegrundlaget inden for 3 km skal være økologisk/natur
- Bedre kort - sikkerhed for bigårdsplacering
- Dronningeavl i økologi





Kort over områder, der er godkendt til økologisk biavl i 2017.

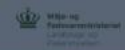
Landbrug- og Fiskeristyrelsen



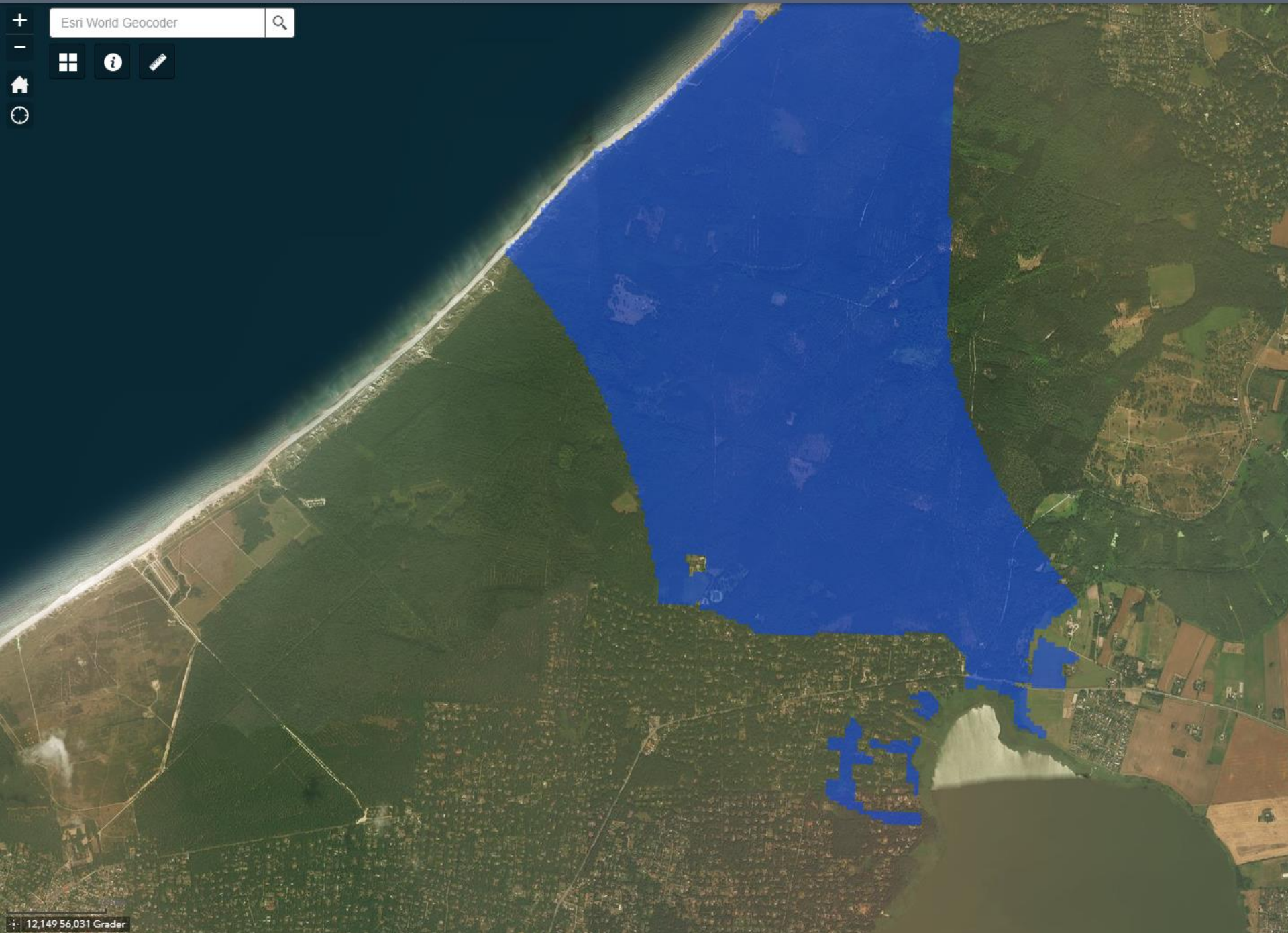
Esri World Geocoder



12,372 55,945 Grader



Esri World Geocoder





www.okobiavl.dk





NYT PROJEKT 2018

- Udvikling af stadekortsprogram til dokumentationsredskab
- Workshop på Biavlskonferencen
- Øko-observationsbigårde
- ERFA-tur til Tyskland

Stadekort.dk - Hivelog.dk

OM "HIVELOG - KEEP IT SIMPLE" OMSIDEN

"Keep It simple" stadekortsprogrammet

BEDEJMMELSER

INTERNT

OPDATERINGER

SENESTE INDLÆG

Spændende opdatering – Især på dronningstiden Vers. 0.83
Sæsonen står for døren V0.74
Opdatering af video instruktioner – nyhedsbrev 020916
Lav et bogmærke på din Lenovo telefon
Problemer med seneste opdatering

HIVELOG – KEEP IT SIMPLE

Hjemmeside for stadekortsprogrammet: Hivelog – keep it simple
Denne hjemmeside er under opbygning. Siden omhandler stadekortsprogrammet: "Hivelog – keep it simple". Et stade-notat program der kan bruges i bigården på ens smartphone, iPhone, iPad. Kom regelmæssigt tilbage til siden for opdatering omkring programmet.

Version V0.83

Tag mig til stadekortsprogrammet.

Stadekort.dk

BEMÆRK AT VI STADIG PROGRAMMERE PÅ PROGRAMMET, HVORFOR DER KOMMER ÆNDRINGER OG FORBEDRINGER.

[Læs mere om programmet her.](#)

Print PDF

VIDEO INSTRUKTIONER

Sådan registrerer du dig
Lav en gervej på din smartphone
Lav en gervej på din Lenovo mobil
Lav en gervej på din iPhone
Oprette en bigård og stader
Kopier et bistade
*Hurtig indtastning
Samlet lag
*Bistade check
*Notat føring af dronning
*Tomme felter
Søg et bistade nemt og hurtigt
Print oversigt
Sorter bistader
Nem og hurtig flytning af bistader
Placer bigård på kort
Opdater dine brugerdata
Lav noter nemt og hurtigt



SÅDAN ANSØGER DU:

- Ansøgningskema med bigårdenes placering senest den 10. april. Svar på ansøgning efter den 21. april.
- Hvis ikke autoriseret til økologisk jordbrugsproduktion, også "Ansøgning om autorisation til økologisk jordbrugsproduktion".
- Danmarks Biavlerforening tilbyder gratis at gennemgå din autorisationsansøgning og sikre godkendelse af autoriseret økologikonsulent.





BIGÅRDENS PLACERING

- Inden for 3 km skal 95% af nektar og pollenkilderne bestå af økologiske afgrøder, vild bevoksning eller arealer behandlet efter miljøskånsomme metoder.
- Baseret på landmændenes indberetning af markplaner i april.
- Ved afvist placering har du 5 hverdage til flytning.
- Indberet flere bigårde, da man må flytte bistader mellem godkendte bigårde.
- Bistaderne kan flyttes væk fra de godkendte placeringer i vinterhalvåret.

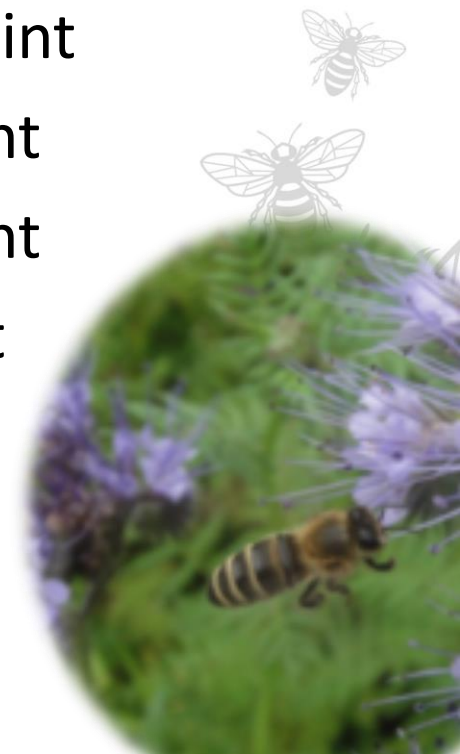




EKSEMPLER PÅ AFGRØDERNES NEKTARVÆRDI

- Vinter- og vårraps 200 point
- Ærter 100 point
- Permanent græs (>50% kløver) 50 point
- Hestebønner 25 point
- Korn 0 point

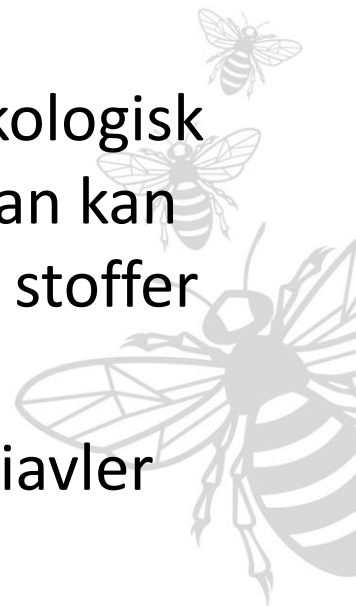
(Dog tillægges økologisk kornmarker
en værdi pga. ukrudtsindhold)





OMLÆGNINGSPERIODEN

- Omlægning tager 1 år, og først derefter kan den honning der produceres sælges som økologisk
- I omlægningsperioden skal voksen udskiftes til økologisk voks. Man kan anvende sin egen voks, såfremt man kan dokumentere at voksen ikke indeholder forbudte stoffer
- Omlægningsperiode kan forkortes, hvis du finder mulighed for at købe bifamilier fra en økologisk biavler





ØVRIGE KRAV

- Højest udskifte 10 pct. af dronningerne med ikke-økologiske
- Ingen vingeklipning af dronninger
- Mindst 50% af bistadets samlede vægt skal bestå af naturmaterialer og rammerne skal altid bestå af naturlige materialer
- I sæsonen er fodring men enten økologisk sukkeropløsning eller økologisk sukker af bi-familier kun tilladt, hvis det på grund af de klimatiske forhold eller svigtende fodringskilder er nødvendigt
- Bifamilierne efterlades med tilstrækkelig honning og pollen til at de kan overvintre. Tilladt at fodre med økologisk sukker eller økologisk sukkeropløsning.
- Til bekæmpelse af varroamider må du bl.a. bruge fratagning af droneyngel, myresyre, mælkesyre, eddikesyre, thymol og oxalsyre
- Til rengøring og desinfektion af bistaderne må bl.a. bruges kaustisk soda.





BÅDE ØKOLOGISK OG KONVENTIONEL

- Mulighed for i bestøvningsøjemed at have både økologisk og ikke-økologisk biavl på samme bedrift.
- Alle regler omkring økologisk biavl skal overholdes for den ikke-økologiske biavl med undtagelse af kravet om bigårdens placering.
- Kun honning fra den økologiske biavl kan sælges som økologisk.
- Alternativt adskilles den økologiske og den ikke-økologiske biavl med to CVR- eller CPR-numre





DET ADMINISTRATIVE

- Årlig indberetning af placering
- Årlig kontrolbesøg fra Landbrugsstyrelsen
- Der skal føres logbog med:
 - Bigårdens **nøjagtige** placering med koordinater, samt nummer på de enkelte stader
 - Fodring, herunder produkt, datoer, mængder i de stader, hvor det er brugt
 - Dato for fratagning af honning og slyngning
 - Vægtopgørelse af stademateriale, opdelt i ikke-naturligt og naturligt materiale
 - Forebyggelse og behandling af sygdomme i de enkelte bistader, herunder dato for behandling, og hvad der er behandlet med
 - Dato for eventuelle flytninger og baggrund for flytning
- Regnskab over ind- og udgående produkter

